

## NH25 / NH35 / NH45 / NH55

Combinación de bombas de presión normal y bombas de alta presión



### Descripción

Las bombas de la serie NH permiten la descarga de presión normal o de alta presión. La disposición de las ruedas de presión normal y de alta presión con giros opuestos sobre un eje de bomba común, dan como resultado una compensación de empuje axial ideal.

Con esta disposición no se precisa de propulsión adicional para la bomba de alta presión. La etapa de alta presión se puede activar y apagar con la apertura o el cierre del suministro de agua.

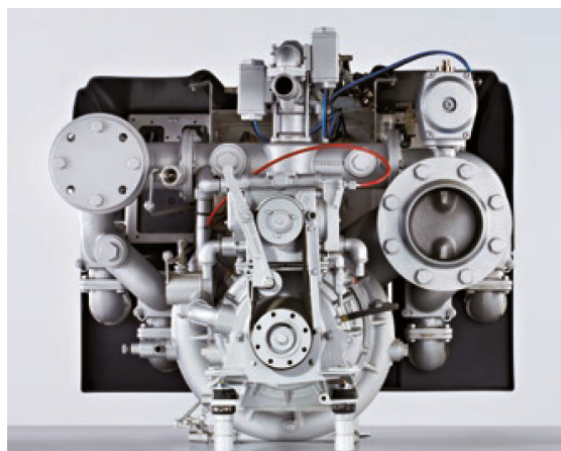
### Beneficios

- Bomba de presión normal de un nivel y bomba de alta presión de cuatro niveles sobre un eje
- Sellado con un retén frontal que no requiere mantenimiento
- Revoluciones reducidas, por lo tanto en general no hace falta utilizar la caja de cambios, lo que reduce el ruido
- Diseño de la carcasa de presión normal como carcasa en espiral con difusor integrado para obtener la mayor efectividad posible
- Variaciones mínimas de presión durante el funcionamiento gracias a una curva característica plana
- Integración con un extenso número de sistema proporcionadores de espuma
- Regulador electrónico de presión
- Protección mecánica contra el sobrecalentamiento
- Cebado de máximas prestaciones
- Cebado automático



# NH25 / NH35 / NH45 / NH55

Combinación de bombas de presión normal y bombas de alta presión



## Especificaciones técnicas

	NH25	NH35	NH45	NH55
<b>Configuración de bomba</b>	Bomba de presiones combinadas, Normal y Alta con dosificador de espuma automático FI-MIX 1%3%6%			
<b>Presión normal</b>	Bomba centrífuga de una etapa			
<b>Rendimiento presión normal</b>	2500 l/min a 10 bar	3500 l/min a 10 bar	4500 l/min a 10 bar	5500 l/min a 10 bar
<b>Alta presión</b>	Bomba centrífuga de cuatro etapas			
<b>Conexión a alta presión</b>	Debe abrirse la válvula de habilitación de la etapa de alta presión (preferentemente reduciendo la velocidad)			
<b>Rendimiento presión alta</b>	500 l/min a 40 bar			
<b>Material</b>	Aleación de aluminio resistente a la corrosión o bien aleación de bronce para trabajo con aguas saladas, eje de acero inoxidable			
<b>Sello</b>	Sellado mecánico libre de mantenimiento			
<b>Bomba de vacío</b>	Rosenbauer a pistón de doble efecto de alto rendimiento			
<b>Rendimiento bomba de vacío</b>	Tiempo de aspiración de una columna de 3 m de altura en 5 segundos			
<b>Certificado presión normal</b>	EN1028 FPN 10-2000	EN1028 FPN 10-3000	EN1028 FPN 10-4000	-
<b>Certificado alta presión</b>	EN1028 FPN 40-250	EN1028 FPN 40-250	EN1028 FPN 40-250	-
<b>Clasificación UL</b>	NFPA1901 150-500	NFPA1901 150-750	NFPA1901 150-1250	NFPA1901 150-1500

## Contacto

**Metalurgica ARD S.A.**  
Mariano Moreno 3764  
B1752AHF—Lomas del Mirador  
Buenos Aires - Argentina  
Tel.: +54 (0) 11 4454-2601  
Fax: +54 (0) 11 4454-2601 ext.130

[www.ard-sa.com.ar](http://www.ard-sa.com.ar)  
[www.facebook.com/RosenbauerArgentina/MetalurgicaArd](https://www.facebook.com/RosenbauerArgentina/MetalurgicaArd)  
[info@ard-sa.com.ar](mailto:info@ard-sa.com.ar)

Las ilustraciones son de carácter referencial, pueden mostrar equipos opcionales disponibles con cargo extra. La empresa se reserva el derecho de modificar las especificaciones y dimensiones en este documento sin previo aviso.